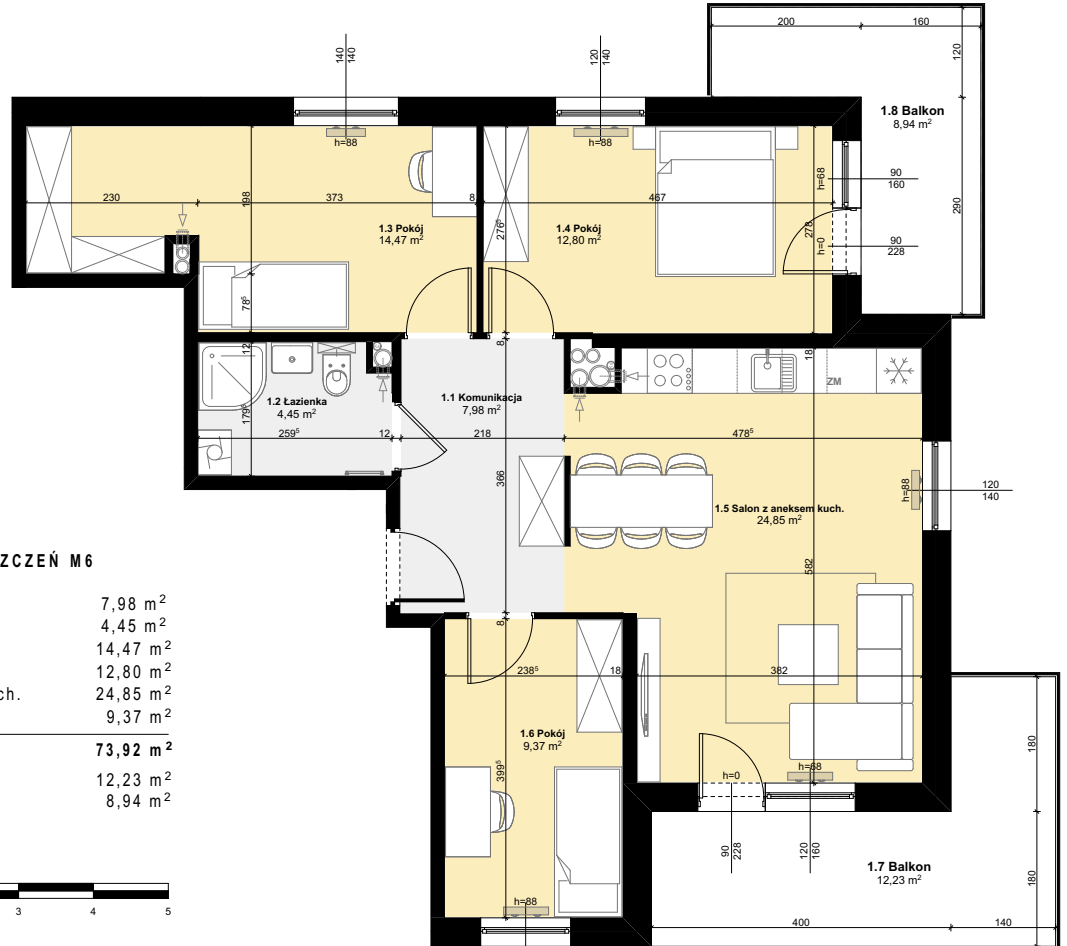




Budynek mieszkalny wielorodzinny

SOLEC KUJAWSKI, OSIEDLE SŁONECZNE, BUDYNEK B1,
MIESZKANIE NR 6, POWIERZCHNIA 73,92 m²

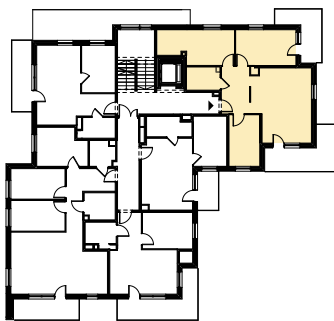


ZESTAWIENIE POMIESZCZEŃ M6

| | |
|---------------------------|----------------------------|
| 1.1 Komunikacja | 7,98 m ² |
| 1.2 Łazienka | 4,45 m ² |
| 1.3 Pokój | 14,47 m ² |
| 1.4 Pokój | 12,80 m ² |
| 1.5 Salon z aneksem kuch. | 24,85 m ² |
| 1.6 Pokój | 9,37 m ² |
| Σ POW. LOKALU | 73,92 m² |
| 1.7 Balkon | 12,23 m ² |
| 1.8 Balkon | 8,94 m ² |



SCHEMAT Z LOKALIZACJĄ MIESZKANIA



PLAN ZAGOSPODAROWANIA TERENU



I PIĘTRO